

OBECNĚ PROSPĚŠNÁ SPOLEČNOST EUROINSTITUT

Neprobylice 18, 273 75 | IČO: 24 274 038

ORGANIZAČNÍ STRUKTURA

stav k 13. 4. 2026

1. Zřizovatelská struktura

OPS → 6 školských právnických osob

2. Struktura ŠPZ SPC + ZDVPP

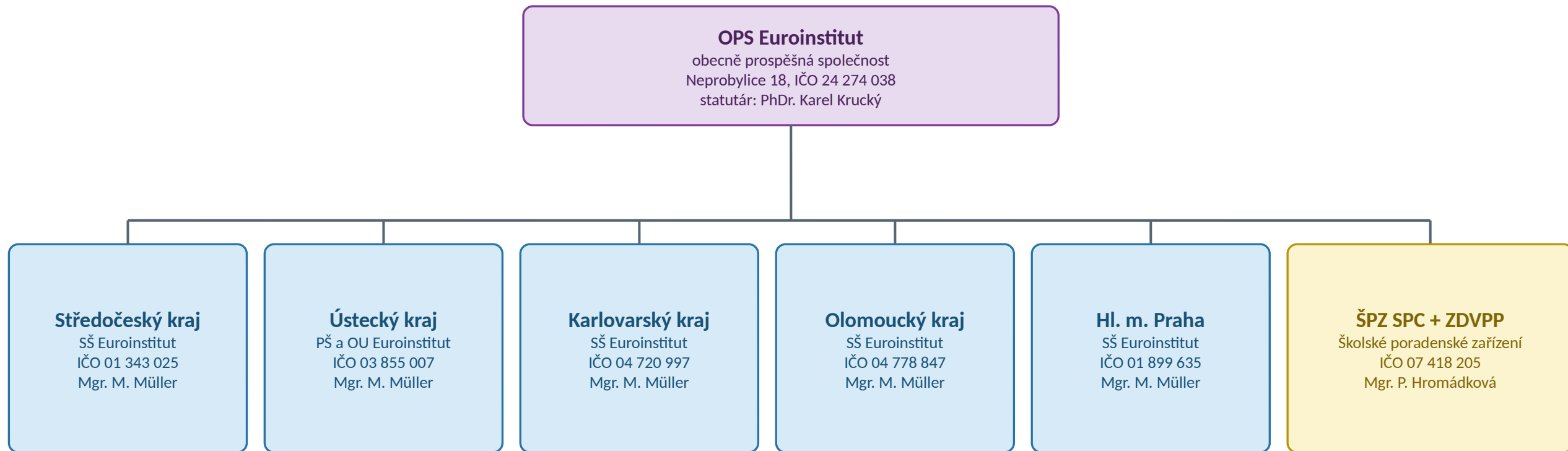
ředitelka, rada ŠPO, dvě větve činnosti

3. Personální struktura SPC

základní tým + externí tým

1. Zřizovatelská struktura — OPS Euroinstitut

OPS jako zřizovatel 6 školských právnických osob (5 středních škol + 1 školské poradenské zařízení)



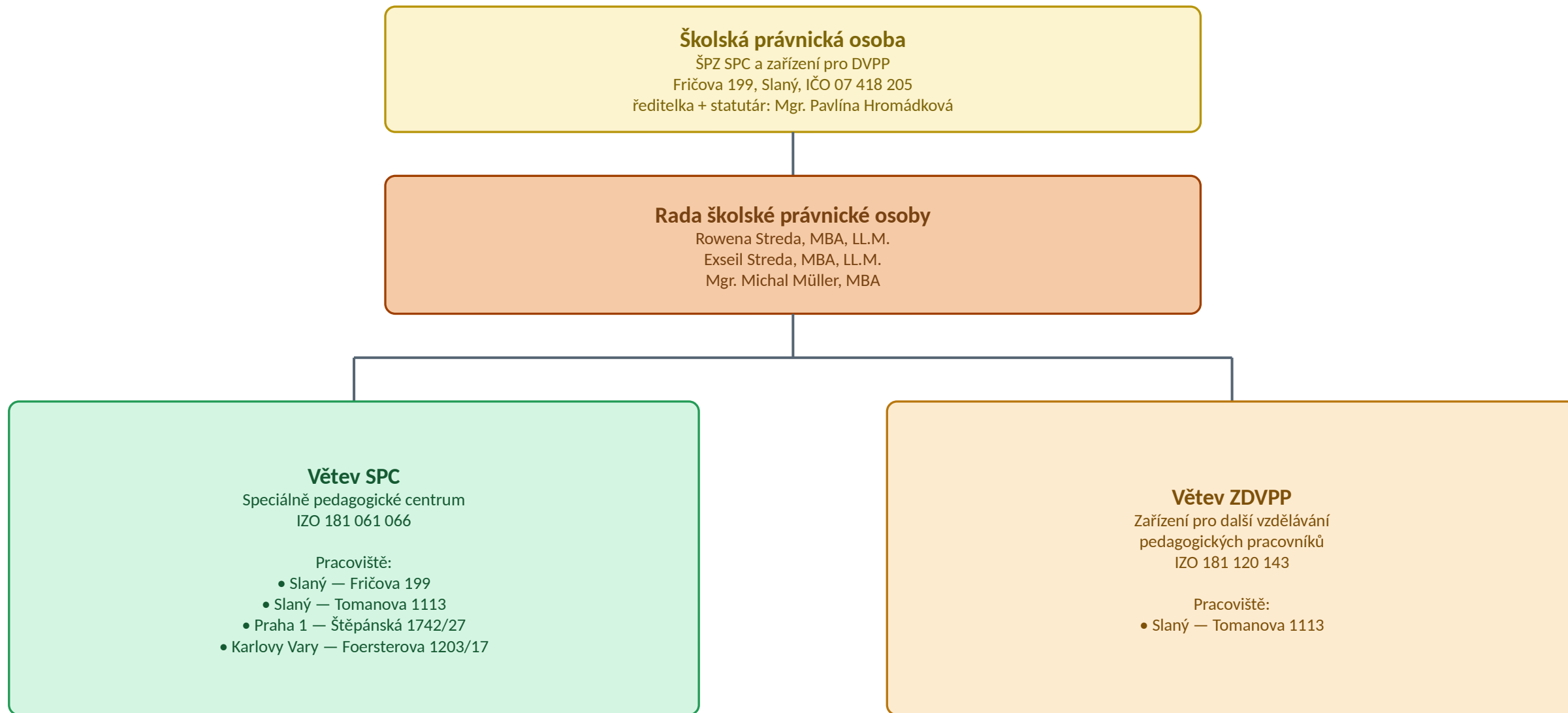
■ zřizovatel (OPS)

■ školská právnická osoba — střední škola

■ školská právnická osoba — školské poradenské zařízení

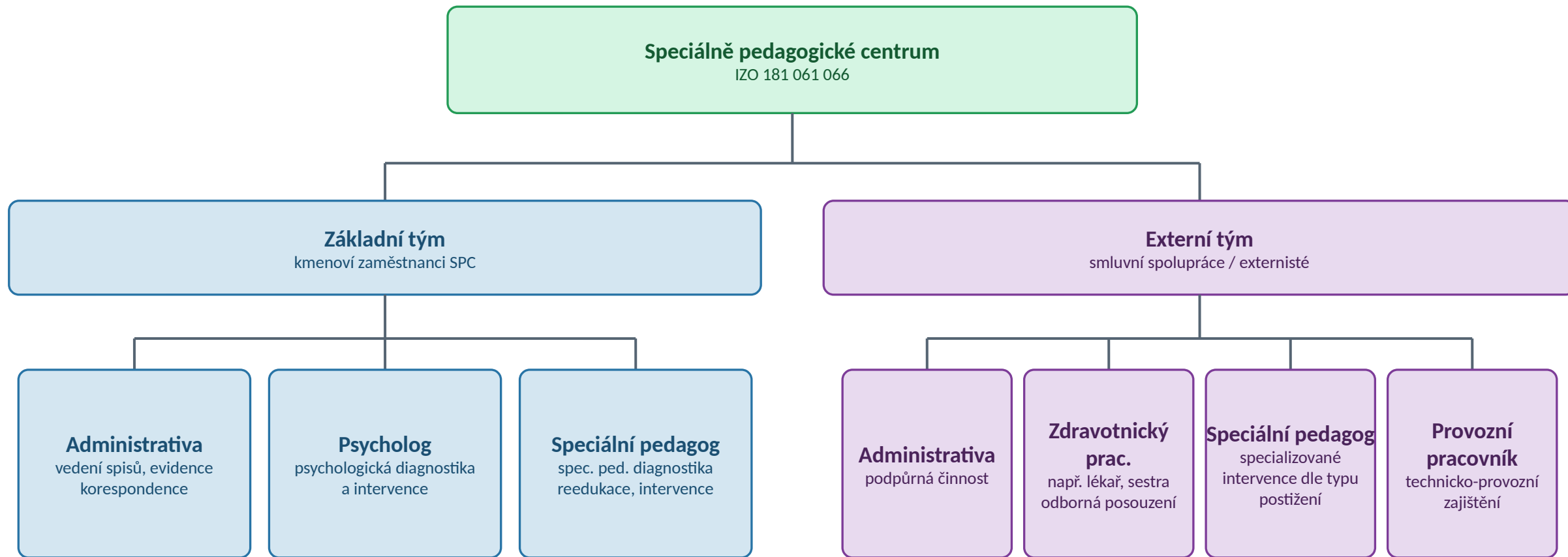
2. Struktura ŠPZ SPC + ZDVPP

Jedna školská právnická osoba, dvě samostatná školská zařízení



3. Personální struktura SPC

Dělení pracovníků Speciálně pedagogického centra na základní (kmenový) a externí tým



Administrativa figuruje v obou týmech — základní (kmenová) i externí (smluvní). Rozdíl je v typu úvazku/smluvního vztahu, ne v povaze činnosti.